

rohberg und der Hauptamtlichen Gleichstellungsbeauftragten des Ministeriums neben der Thematik Frauen in Führungspositionen und Rückkehr aus der Elternzeit fokussiert. Die langjährigen positiven Erfahrungen aus dem landesweiten Programm MeCoSa wurden dabei diskutiert sowie Möglichkeiten der Umsetzung eines

Ilmenau wurde unsere Macht MINT!-Wanderausstellung im Oktober nach der Universität Rostock geholt.



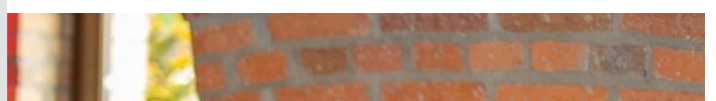
urg entstandenen 11 Porträts von Nachwuchswissenschaftlerinnen und Wissenschaftlerinnen, die auch nach inzwischen über 5 Jahren noch viel im gesamten Bundesgebiet leisten. Ein wichtiger Beitrag zur Sichtbarmachung erfolgreicher Wissenschaftlerinnen und Wissenschaftlerinnen als Vorbildern und Modellen für junge Frauen* und Mädchen*, indem sie Karrierewege in MINT

& Zukunftsperspektiven

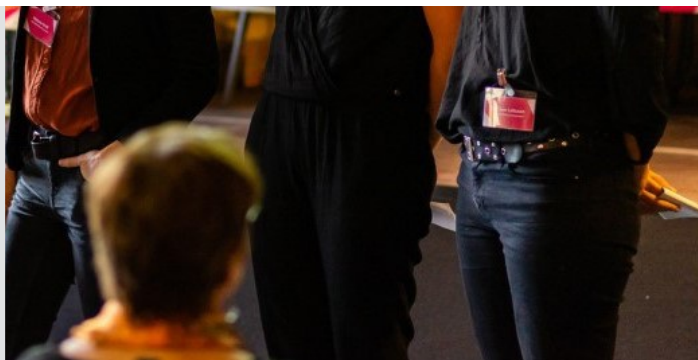
Ministers für Wirtschaft, Wissenschaft und Digitalisierung des Landes Sachsen-Anhalt, veranstaltete das FEM POWER Netzwerk zur Halbzeit des landesweiten Netzwerks die erste gemeinsame Fachtagung.



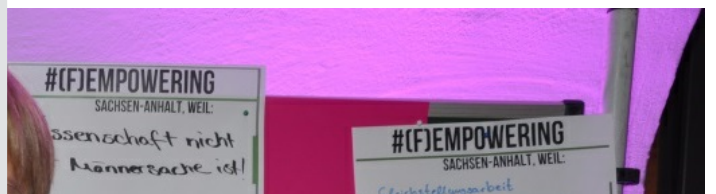


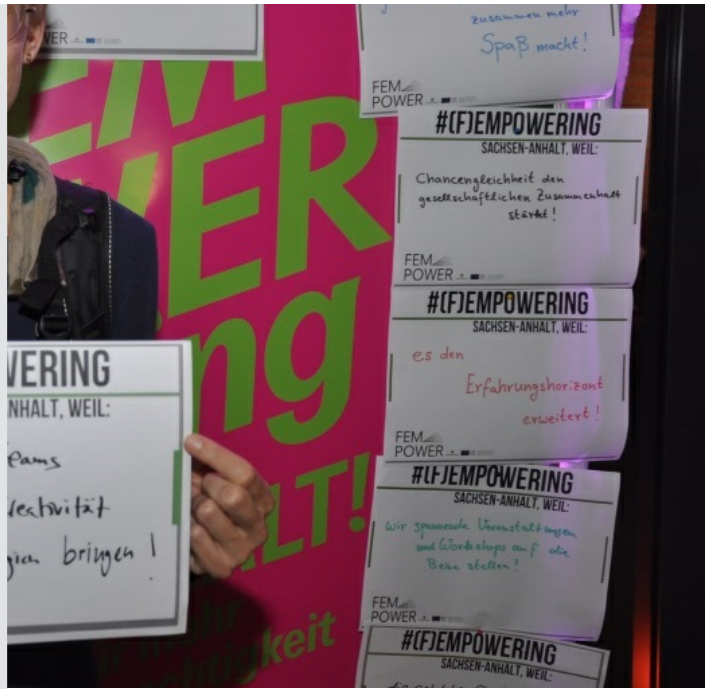


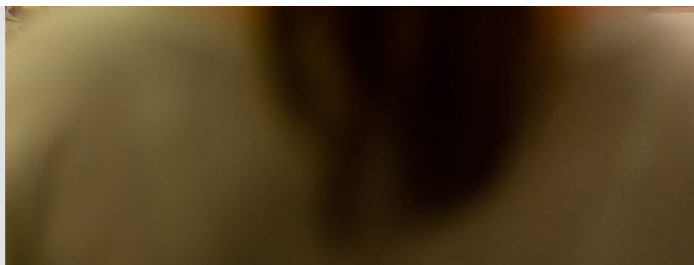


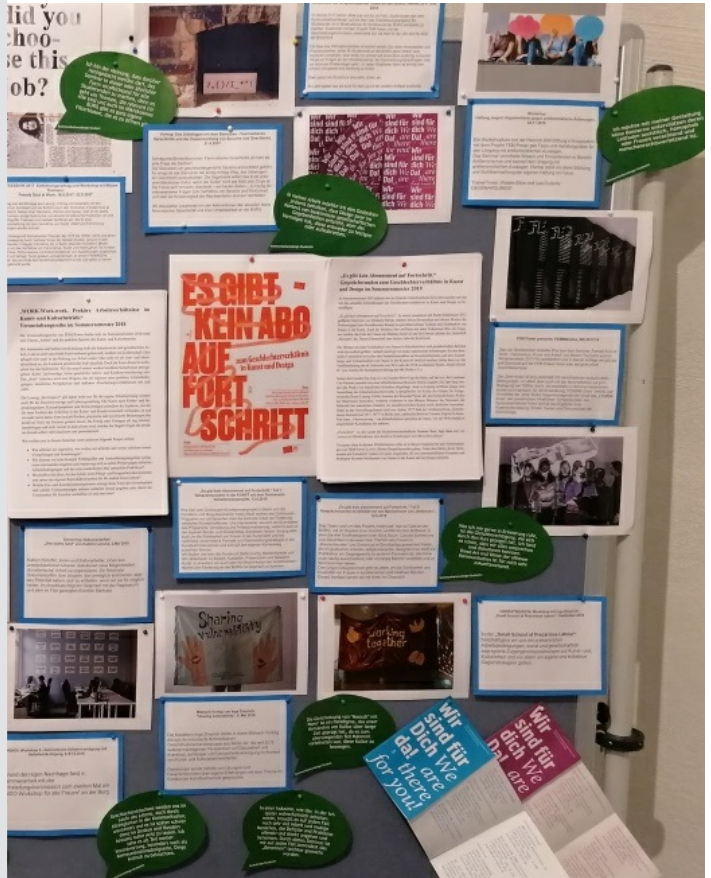




















von 16) » Vorwärts



» « Zurück Grußwort_Prof.

rwärts







s



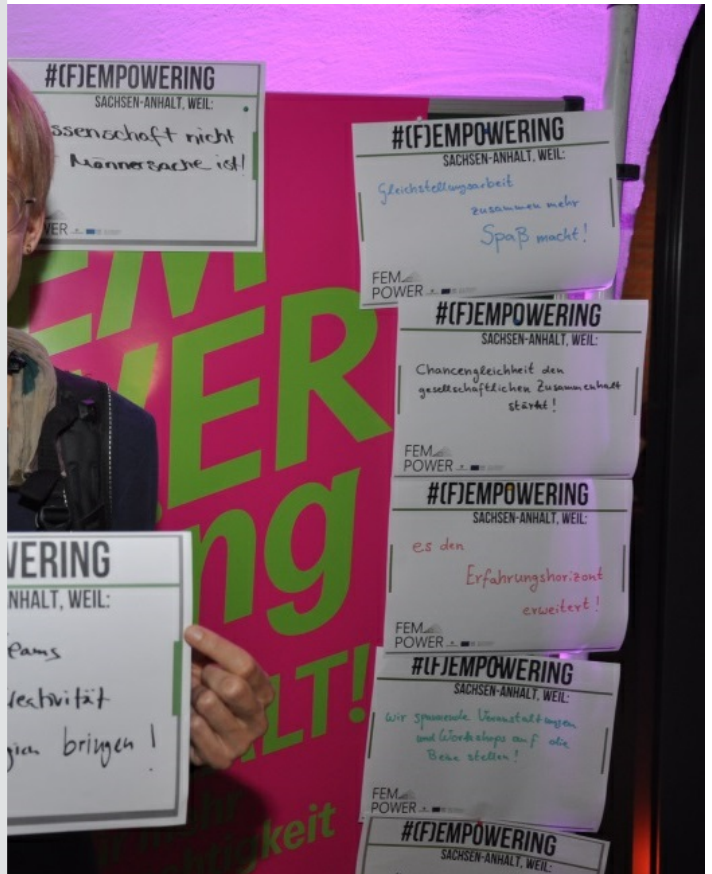


usted People (Bild 7 von 16) » Vorwärts





värts

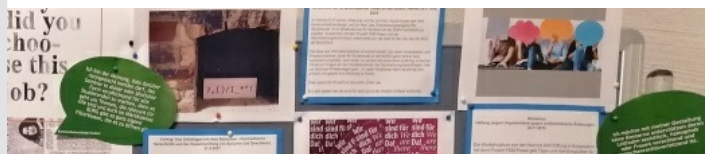


» Vorwärts





» Vorwärts





Halle (Bild 13 von 16) » Vorwärts





hardt (HoF), Dr. Alexandra Schweiger (Leibniz-Gemeinschaft)(Bild 14 von



hardt (Hof), Michaela Frohberg (KGC)(Bild 15 von 16) » Vorwärts



ufenden Maßnahmen der beteiligten Universitäten, Hochschulen und
Ausblick auf weitere gleichstellungspolitische Entwicklungen und Aktivitäten im
derungen der Gleichstellungspolitik an Sachsen-Anhalts Hochschulen und
tscheidungsträger*innen aus Wissenschaftspolitik und
Gleichstellung und Geschlechterforschung zum gemeinsamen Dialog

iskussionen und die vielen Besucher*innen der Projektlandschaft und deren
Die positive Resonanz auf die erste Tagung im Rahmen des Landesprogramms
haben bestärkt uns darin, auch in den verbleibenden 3 Jahren an der
an Hochschulen und Wissenschaftseinrichtungen zu arbeiten.

ompetenzzentrum Sachsen (<https://www.genderkompetenz-sachsen.de/>) bot die
er LaKoG und weiteren interessierten Gleichstellungsakteur*innen einen Workshop
Hochschulen".

e der Teilnehmenden konnten nicht nur Hintergründe und mögliche Formen des
et und diskutiert werden, sondern auch sehr spezifisch hinsichtlich ihrer

ert und diskutiert werden, sondern auch ganz spezifisch hinsichtlich ihrer Hochschulstandort. Es wurden zentrale Elemente eines Systems zur Gleichstellungsprozessen und mögliche Fallstricke vorgestellt, die die Interessen und Ressourcen berücksichtigen.

KONTAKT

Koordinierungsstelle
Genderforschung&Chancengleichheit
Sachsen-Anhalt (KGC)
Otto-von-Guericke-Universität Magdeburg
Universitätsplatz 2 | 39106
› info@kgc-sachsen-anhalt.de

**Michaela Froberg | Leitung
Team**

FEM POWER



MeCoSa



intoMINT
Begleitung für MINT – neue Chancen für Frauen

