

Frohberg und der Hauptamtlichen Gleichstellungsbeauftragten des Ministeriums neben der Thematik Frauen in Führungspositionen und Rückkehr aus der Elternzeit fokussiert. Die langjährigen positiven Erfahrungen aus dem landesweiten Programm MeCoSa wurden dabei diskutiert sowie Möglichkeiten der Umsetzung eines

in Ilmenau wurde unsere Macht MINT!-Wanderausstellung im Oktober nach der Universität Rostock geholt.



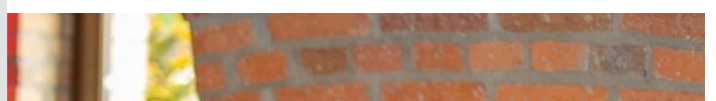
aus den entstandenen 11 Porträts von Nachwuchswissenschaftlerinnen und Wissenschaftlern, die auch nach inzwischen über 5 Jahren noch viel im gesamten Bundesgebiet leisten. Ein wichtiger Beitrag zur Sichtbarmachung erfolgreicher Wissenschaftlerinnen und Wissenschaftler sowie zu neuen Modellen für junge Frauen* und Mädchen*, indem sie Karrierewege in MINT

& Zukunftsperspektiven

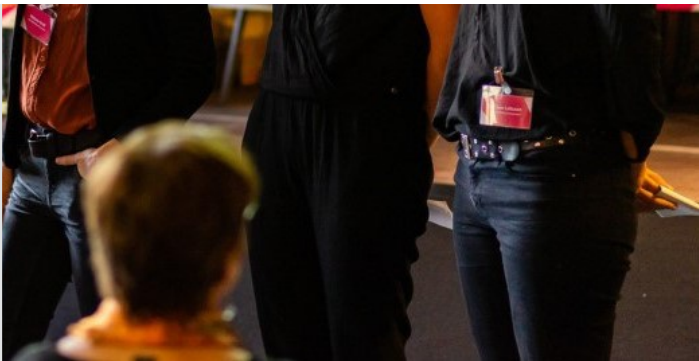
Die Ministerinnen für Wirtschaft, Wissenschaft und Digitalisierung des Landes Sachsen-Anhalt, veranstaltete das FEM POWER Netzwerk zur Halbzeit des landesweiten Netzwerks die erste gemeinsame Fachtagung.



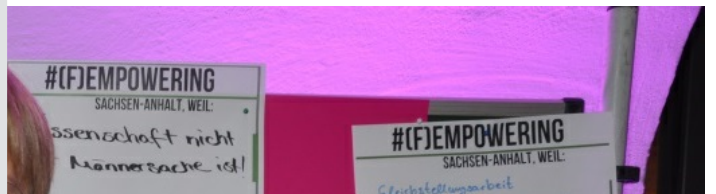


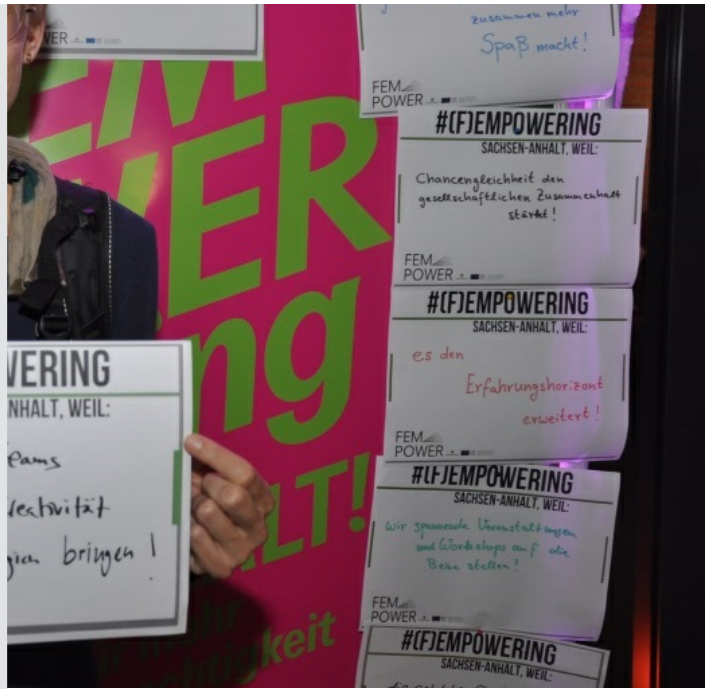


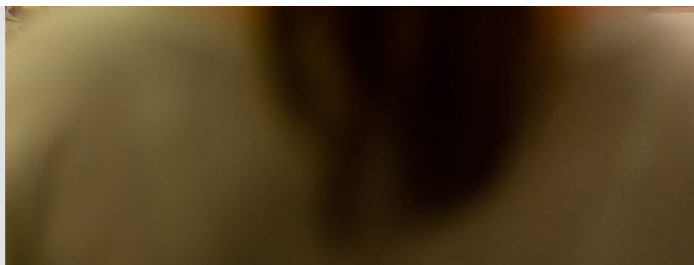


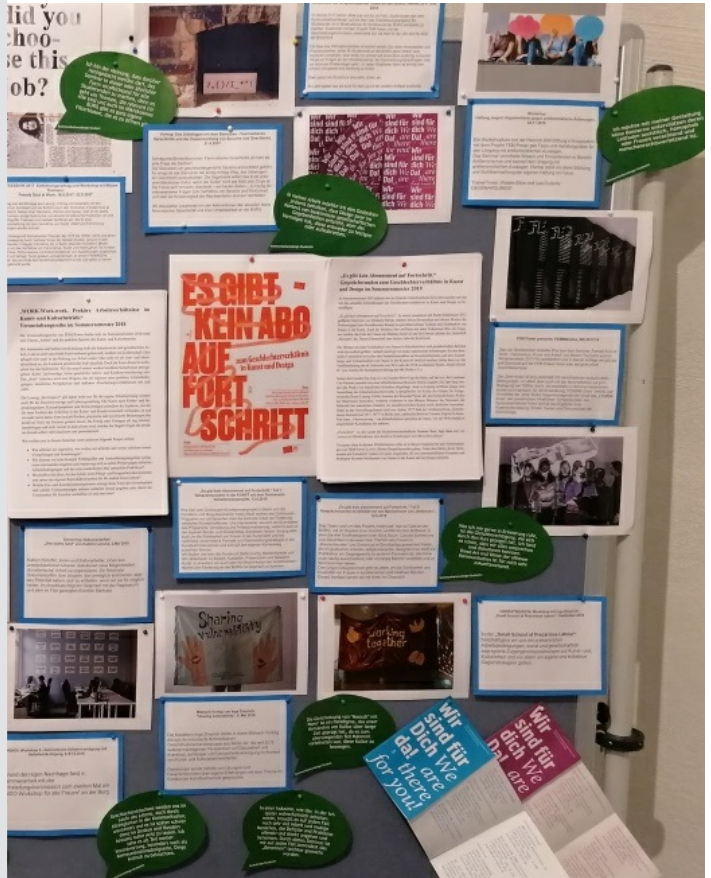




















von 16) » Vorwärts



» « Zurück Grußwort_Prof.

rwärts







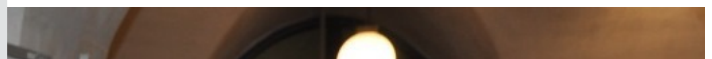
s



6 von 16) » Vorwärts



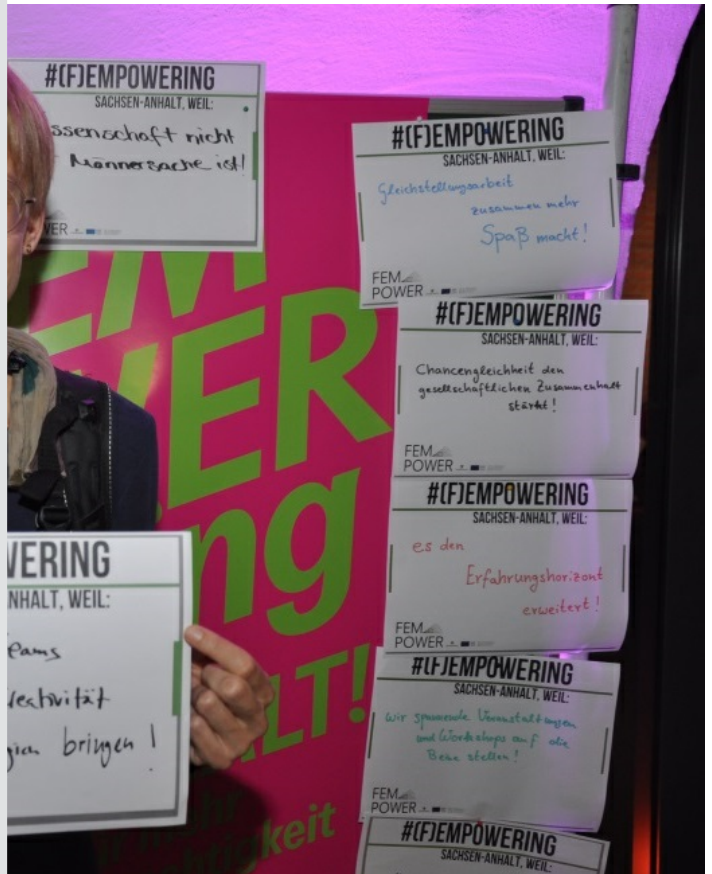
usted People (Bild 7 von 16) » Vorwärts







värts

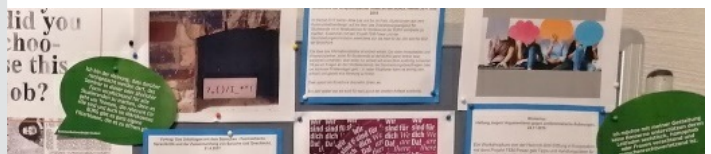


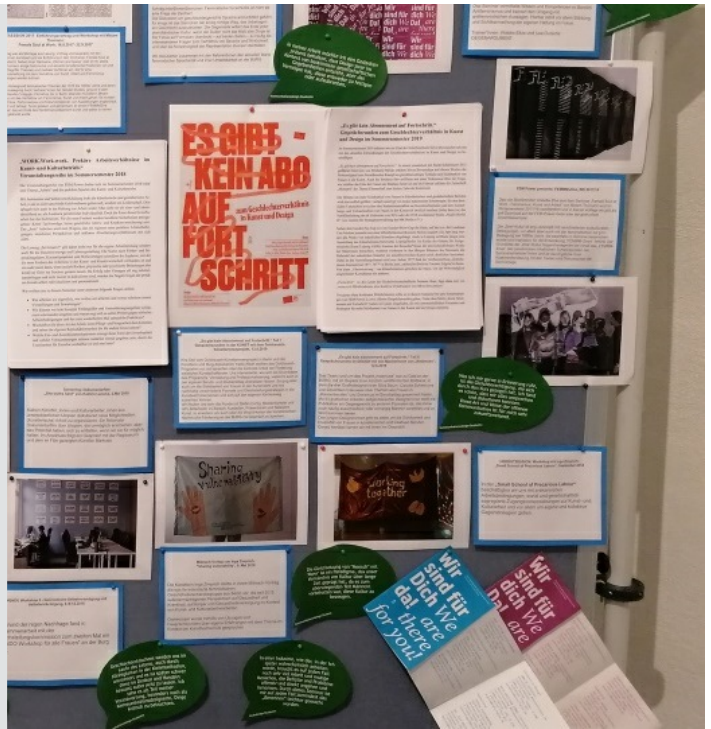
» Vorwärts





» Vorwärts





Halle (Bild 13 von 16) » Vorwärts





hardt (HoF), Dr. Alexandra Schweiger (Leibniz-Gemeinschaft)(Bild 14 von



hardt (Hof), Michaela Frohberg (KGC)(Bild 15 von 16) » Vorwärts



ufenden Maßnahmen der beteiligten Universitäten, Hochschulen und
Ausblick auf weitere gleichstellungspolitische Entwicklungen und Aktivitäten im
derungen der Gleichstellungspolitik an Sachsen-Anhalts Hochschulen und
tscheidungsträger*innen aus Wissenschaftspolitik und
Gleichstellung und Geschlechterforschung zum gemeinsamen Dialog

iskussionen und die vielen Besucher*innen der Projektlandschaft und deren
Die positive Resonanz auf die erste Tagung im Rahmen des Landesprogramms
haben bestärkt uns darin, auch in den verbleibenden 3 Jahren an der
an Hochschulen und Wissenschaftseinrichtungen zu arbeiten.

ompetenzzentrum Sachsen (<https://www.genderkompetenz-sachsen.de/>) bot die
er LaKoG und weiteren interessierten Gleichstellungsakteur*innen einen
ntrolling an Hochschulen".

e der Teilnehmenden konnten nicht nur Hintergründe und mögliche Formen des
est und diskutiert werden, sondern auch sehr spezifisch hinsichtlich ihrer

ert und diskutiert werden, sondern auch ganz spezifisch hinsichtlich ihrer
Hochschulstandort. Es wurden zentrale Elemente eines Systems zur
n Gleichstellungsprozessen und mögliche Fallstricke vorgestellt, die die
n und Ressourcen berücksichtigen.

KONTAKT

Koordinierungsstelle
Genderforschung&Chancengleichheit
Sachsen-Anhalt (KGC)
Otto-von-Guericke-Universität Magdeburg
Universitätsplatz 2 | 39106
› info@kgc-sachsen-anhalt.de

**Michaela Froberg | Leitung
Team**

FEM POWER

The logo for 'FEM POWER' features the word 'FEM' in a large, bold, black sans-serif font. To its right is a graphic consisting of several thin, grey lines radiating from a central point, with a small yellow square at the base of the lines. Below 'FEM' is the word 'POWER' in the same large, bold, black sans-serif font.The logo for 'MeCoSa' features a central black triangle. Behind the triangle is a colorful, abstract background of overlapping circles in shades of green, yellow, and grey. Below the triangle is the text 'MeCoSa' in a large, bold, black sans-serif font.

MeCoSa



intoMINT
Begleitung für MINT – neue Chancen für Frauen

