

rohberg und der Hauptamtlichen Gleichstellungsbeauftragten des Ministeriums neben der Thematik Frauen in Führungspositionen und Rückkehr aus der Elternzeit. Die langjährigen positiven Erfahrungen aus dem landesweiten Programm MeCoSa wurden dabei diskutiert sowie Möglichkeiten der Umsetzung eines

In Rostock wurde unsere Macht MINT!-Wanderausstellung im Oktober nach der Universität Rostock geholt.



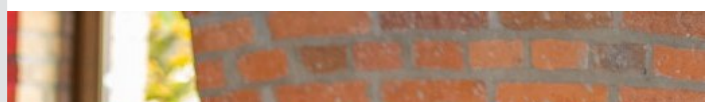
Die Ausstellung zeigt 11 Porträts von Nachwuchswissenschaftlerinnen und Wissenschaftlern, die nach inzwischen über 5 Jahren noch viel im gesamten Bundesgebiet leisten. Ein wichtiger Beitrag zur Sichtbarmachung erfolgreicher Wissenschaftlerinnen und Wissenschaftler sowie zu Modellen für junge Frauen\* und Mädchen\*, indem sie Karrierewege in MINT

#### **& Zukunftsperspektiven**

Das Ministerium für Wirtschaft, Wissenschaft und Digitalisierung des Landes Sachsen-Anhalt, veranstaltete das FEM POWER Netzwerk zur Halbzeit des landesweiten Netzwerks als die erste gemeinsame Fachtagung.



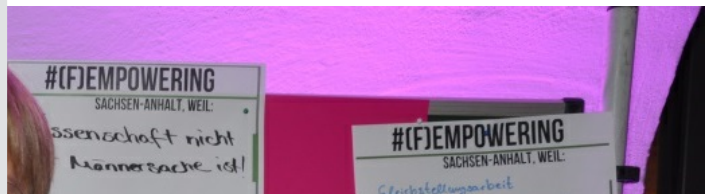
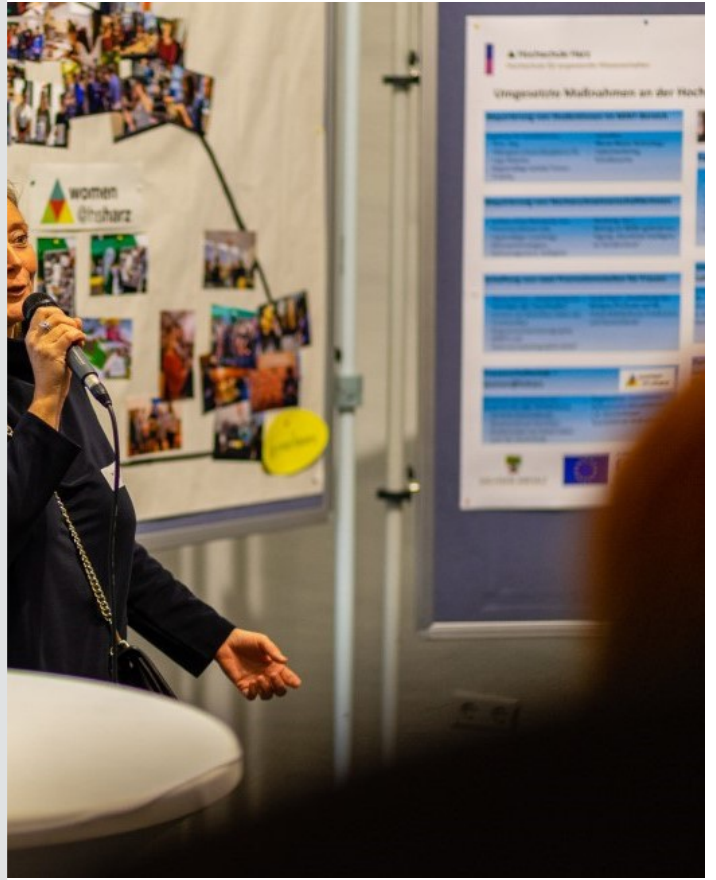




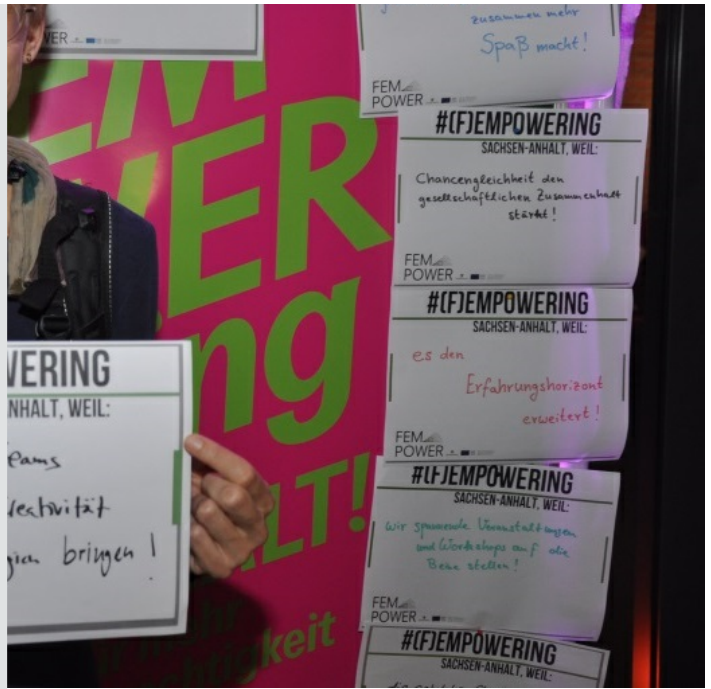


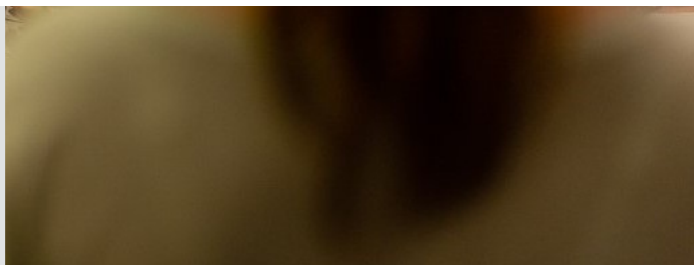


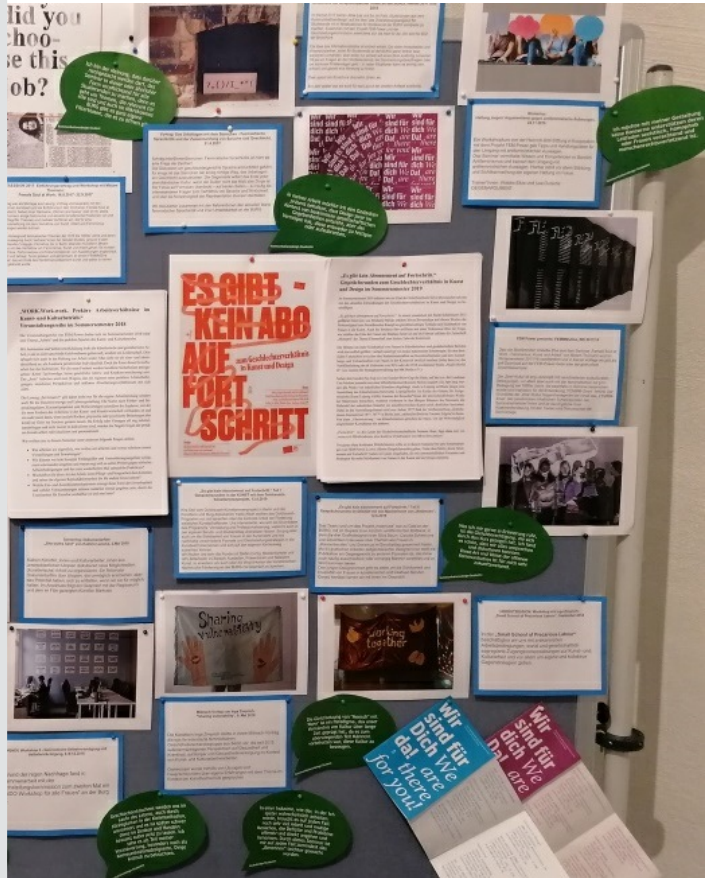




















von 16) » Vorwärts



» « Zurück Grußwort\_Prof.

rwärts









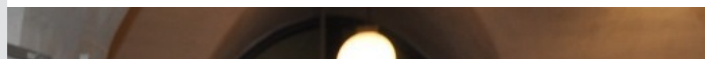
s



6 von 16) » Vorwärts



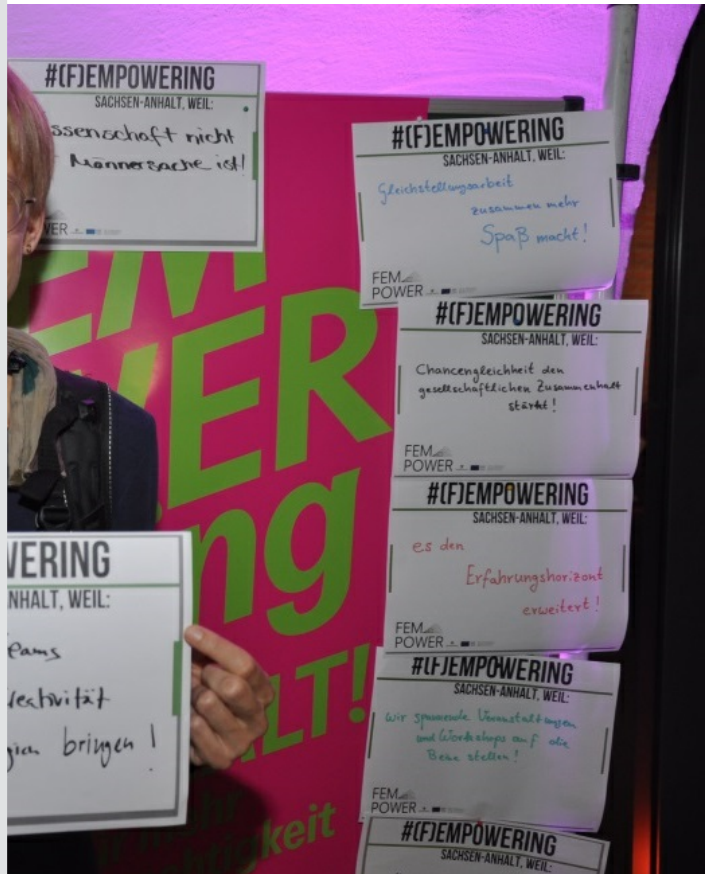
usted People (Bild 7 von 16) » Vorwärts







värts

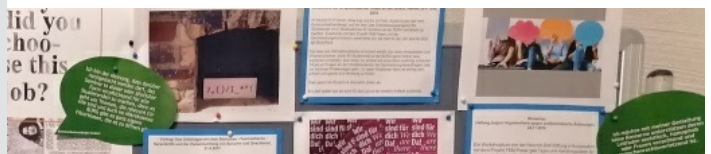


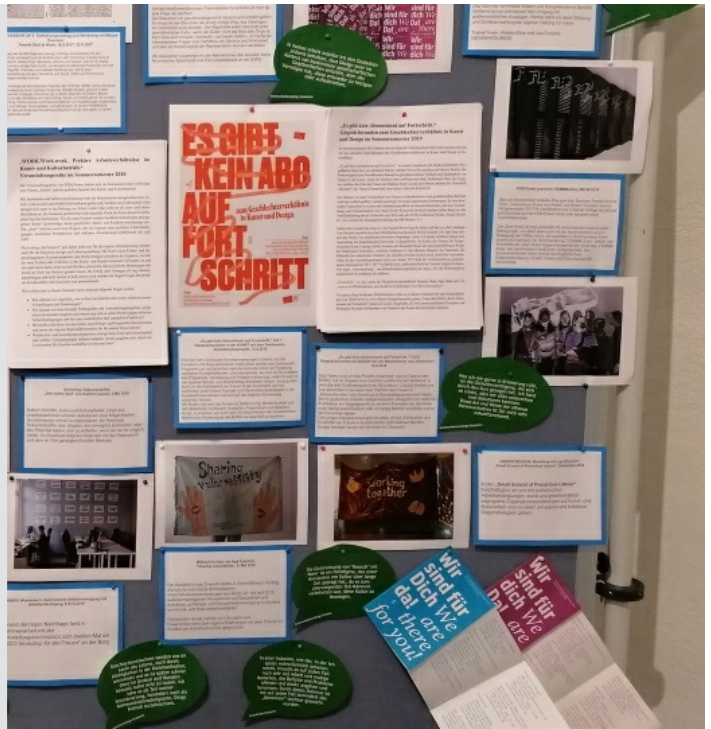
» Vorwärts





» Vorwärts





Halle (Bild 13 von 16) » Vorwärts







hardt (HoF), Dr. Alexandra Schweiger (Leibniz-Gemeinschaft)(Bild 14 von



hardt (Hof), Michaela Frohberg (KGC)(Bild 15 von 16) » Vorwärts



ufenden Maßnahmen der beteiligten Universitäten, Hochschulen und  
Ausblick auf weitere gleichstellungspolitische Entwicklungen und Aktivitäten im  
derungen der Gleichstellungspolitik an Sachsen-Anhalts Hochschulen und  
tscheidungsträger\*innen aus Wissenschaftspolitik und  
Gleichstellung und Geschlechterforschung zum gemeinsamen Dialog

iskussionen und die vielen Besucher\*innen der Projektlandschaft und deren  
Die positive Resonanz auf die erste Tagung im Rahmen des Landesprogramms  
haben bestärkt uns darin, auch in den verbleibenden 3 Jahren an der  
an Hochschulen und Wissenschaftseinrichtungen zu arbeiten.

mpetenzzentrum Sachsen (<https://www.genderkompetenz-sachsen.de/>) bot die  
r LaKoG und weiteren interessierten Gleichstellungsakteur\*innen einen Workshop  
Hochschulen".

der Teilnehmenden konnten nicht nur Hintergründe und mögliche Formen des  
und diskutiert werden, sondern auch sehr spezifisch hinsichtlich ihrer

ort und diskutiert werden, sondern auch ganz spezifisch hinsichtlich ihrer Hochschulstandort. Es wurden zentrale Elemente eines Systems zur Gleichstellungsprozessen und mögliche Fallstricke vorgestellt, die die n und Ressourcen berücksichtigen.

## KONTAKT

Koordinierungsstelle  
Genderforschung&Chancengleichheit  
Sachsen-Anhalt (KGC)  
Otto-von-Guericke-Universität Magdeburg  
Universitätsplatz 2 | 39106  
› info@kgc-sachsen-anhalt.de

**Michaela Froberg | Leitung  
Team**

# FEM POWER

The logo for 'FEM POWER' features the word 'FEM' in a large, bold, black sans-serif font. To its right is a stylized graphic of a fan or a series of lines radiating from a central point, with a small yellow and green rectangular element at the base. Below 'FEM' is the word 'POWER' in the same large, bold, black sans-serif font.The logo for 'MeCoSa' features a central black triangle. Behind the triangle is a colorful, abstract watercolor-style background with shades of green, yellow, and grey.

# MeCoSa



**intoMINT**  
Begleitung für MINT – neue Chancen für Frauen

