

Frohberg und der Hauptamtlichen Gleichstellungsbeauftragten des Ministeriums neben der Thematik Frauen in Führungspositionen und Rückkehr aus der Elternzeit fokussiert. Die langjährigen positiven Erfahrungen aus dem landesweiten Programm MeCoSa wurden dabei diskutiert sowie Möglichkeiten der Umsetzung eines

In Ilmenau wurde unsere Macht MINT!-Wanderausstellung im Oktober nach der Universität Rostock geholt.



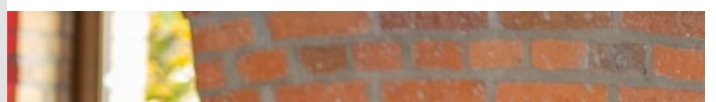
aus den entstandenen 11 Porträts von Nachwuchswissenschaftlerinnen und Wissenschaftlern, die auch nach inzwischen über 5 Jahren noch viel im gesamten Bundesgebiet leisten. Ein wichtiger Beitrag zur Sichtbarmachung erfolgreicher Wissenschaftlerinnen und Wissenschaftler sowie zu neuen Modellen für junge Frauen\* und Mädchen\*, indem sie Karrierewege in MINT

#### **& Zukunftsperspektiven**

Die Ministerinnen für Wirtschaft, Wissenschaft und Digitalisierung des Landes Sachsen-Anhalt, veranstaltete das FEM POWER Netzwerk zur Halbzeit des landesweiten Netzwerks die erste gemeinsame Fachtagung.





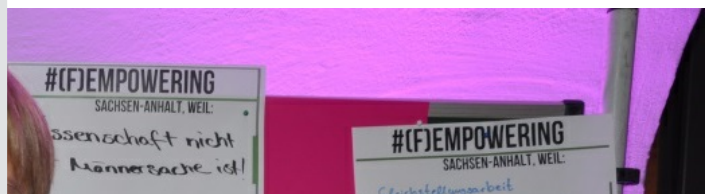
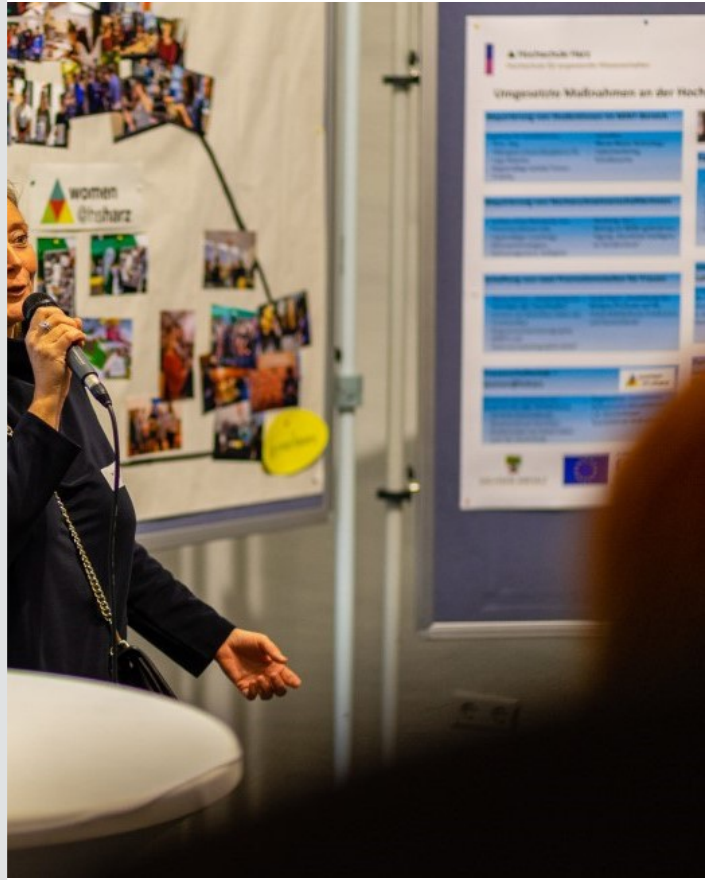




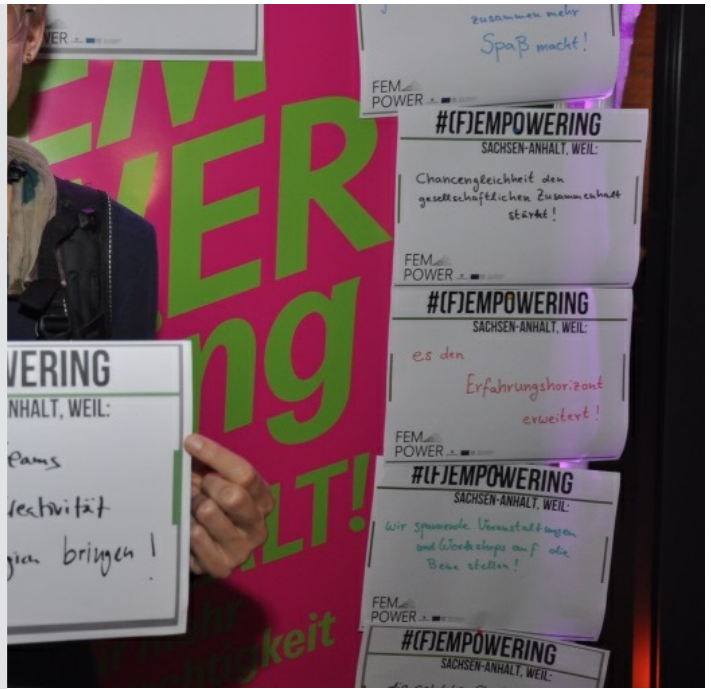


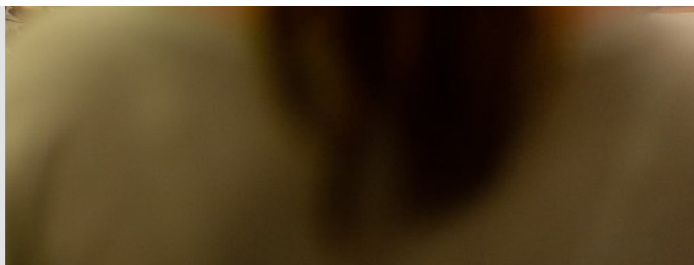


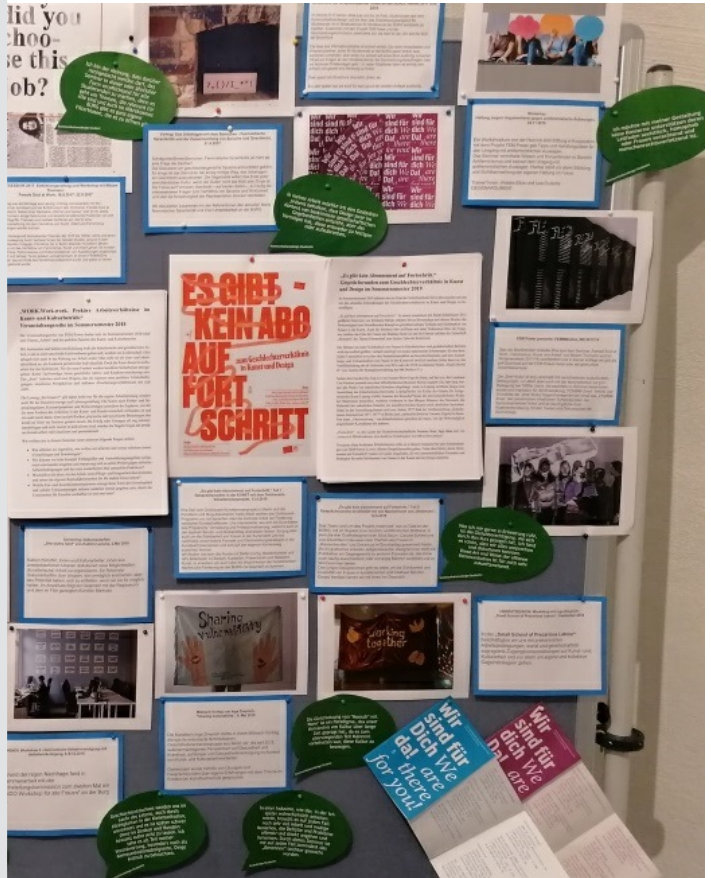


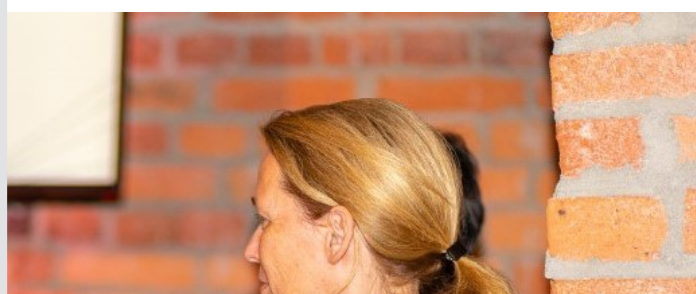






















von 16) » Vorwärts



» « Zurück Grußwort\_Prof.

rwärts







s



6 von 16) » Vorwärts





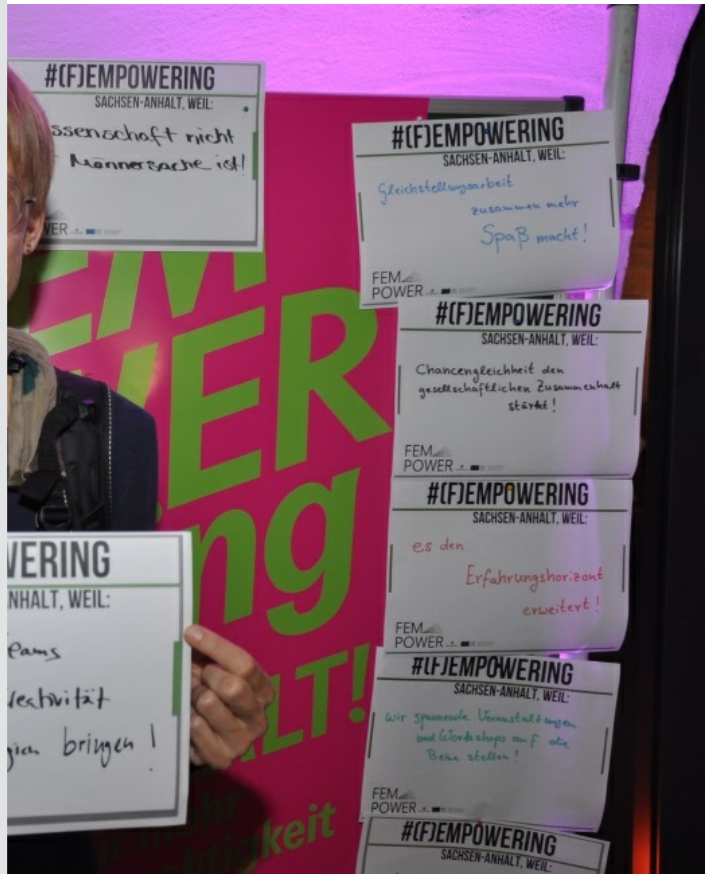
usted People (Bild 7 von 16) » Vorwärts







värts

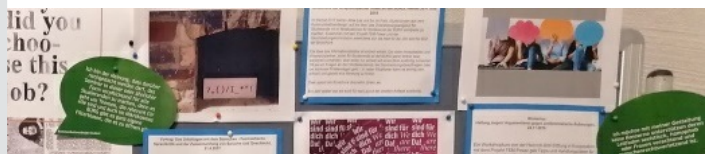


» Vorwärts

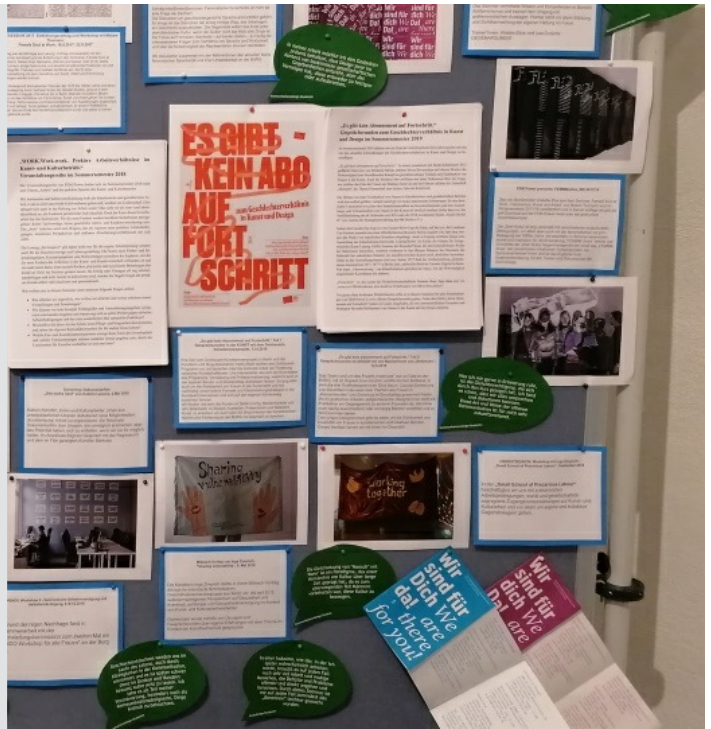




» Vorwärts







Halle (Bild 13 von 16) » Vorwärts





hardt (HoF), Dr. Alexandra Schweiger (Leibniz-Gemeinschaft)(Bild 14 von



hardt (Hof), Michaela Frohberg (KGC)(Bild 15 von 16) » Vorwärts



ufenden Maßnahmen der beteiligten Universitäten, Hochschulen und  
Ausblick auf weitere gleichstellungspolitische Entwicklungen und Aktivitäten im  
derungen der Gleichstellungspolitik an Sachsen-Anhalts Hochschulen und  
tscheidungsträger\*innen aus Wissenschaftspolitik und  
Gleichstellung und Geschlechterforschung zum gemeinsamen Dialog

iskussionen und die vielen Besucher\*innen der Projektlandschaft und deren  
Die positive Resonanz auf die erste Tagung im Rahmen des Landesprogramms  
haben bestärkt uns darin, auch in den verbleibenden 3 Jahren an der  
an Hochschulen und Wissenschaftseinrichtungen zu arbeiten.

ompetenzzentrum Sachsen (<https://www.genderkompetenz-sachsen.de/>) bot die  
er LaKoG und weiteren interessierten Gleichstellungsakteur\*innen einen  
ntrolling an Hochschulen".

e der Teilnehmenden konnten nicht nur Hintergründe und mögliche Formen des  
est und diskutiert werden, sondern auch sehr spezifisch hinsichtlich ihrer

ert und diskutiert werden, sondern auch ganz spezifisch hinsichtlich ihrer  
Hochschulstandort. Es wurden zentrale Elemente eines Systems zur  
n Gleichstellungsprozessen und mögliche Fallstricke vorgestellt, die die  
n und Ressourcen berücksichtigen.

## KONTAKT

Koordinierungsstelle  
Genderforschung&Chancengleichheit  
Sachsen-Anhalt (KGC)  
Otto-von-Guericke-Universität Magdeburg  
Universitätsplatz 2 | 39106  
› info@kgc-sachsen-anhalt.de

**Michaela Froberg | Leitung  
Team**

# FEM POWER

The logo for 'FEM POWER' features the word 'FEM' in a large, bold, black sans-serif font. To its right is a stylized graphic consisting of several thin, parallel lines radiating from a central point, resembling a fan or a power source. Below 'FEM' is the word 'POWER' in the same large, bold, black sans-serif font.The logo for 'MeCoSa' features a central graphic of a black triangle with a white outline, set against a background of soft, overlapping watercolor-like colors in shades of green, yellow, and grey. Below the graphic is the text 'MeCoSa' in a large, bold, black sans-serif font.

# MeCoSa



**intoMINT**  
Begleitung für MINT – neue Chancen für Frauen

